

Bezpečnostní vložka ANS s variacemi dorazu

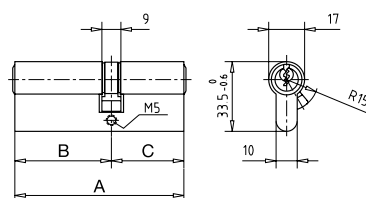
U systému ANS s variacemi dorazu se podstatně zvyšují bezpečnost klíče (klíč je patentován) a variační možnosti.

- Český patent č. 286062 Platnost patentu do r. 2015
- Odolnost proti dynamické nedestruktivní metodě /SG/
- Rakouský patent č. 399.530 platnost patentu až do r. 2013
- Evropský patent č. 637.663 platnost patentu až do r. 2014
- Bezpečnostní třída 5 dle ČSN EN 1303 a 4 dle ČSN EN 1627 u 6-stavítkového provedení
- Ohnivzdornost T 30 odpovídá ÖNORM B 3850

Technické informace a rozměrové tabulky

Ve vložce je zabudován variovatelný doraz z tvrdokovu, který zajišťuje různé dorazové úrovně. Doraz na klíči ANS vykazuje odpovídající negativní dorazové úrovně.

Dělicí roviny, která je pro uzamykání vložky nutná, může být dosaženo pouze plným zasunutím klíče. Doraz ve vložce přitom představuje dodatečnou ochranu proti odvrtání.



Bezpečnostní oboustranná vložka s 5 stavítky

Ochrana proti vyhmátnutí

je zajištěna prostřednictvím překrytí profilu, precizně provedeného vrtání a speciálně formovaných stavítek.

Ochrana proti odvrtání

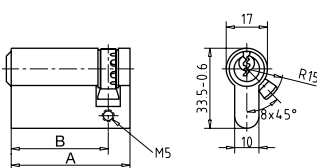
spočívá v dodatečných bezpečnostních prvcích z oceli v bubínku a tělese.

Standardní provedení

- 5 odpružených párů stavítek
- uzamykací palec široký 9mm
- nastavení uzamykacího palce u oboustranné vložky 30o vyčnívající přes těleso, u půlvložky základní nastavení 45o. 8-násobně přestavitelné.
- 3 klíče (s bezpečnostní kartou)
- 2 klíče (s bezpečnostní kartou u nábytkových vložek a u visacích zámků)

č.art	B	C	A
ANS2.5DZ27,5+27,5	27,5	27,5	55
ANS2.5DZ27,5+30	27,5	30	57,5
ANS2.5DZ27,5+35,5	27,5	35,5	63
ANS2.5DZ27,5+40	27,5	40	67,5
ANS2.5DZ30+30	30	30	60
ANS2.6DZ31,5+31,5	31,5	31,5	63
ANS2.5DZ30+35,5	30	35,5	65,5
ANS2.6DZ31,5+35,5	31,5	35,5	67
ANS2.5DZ30+40	30	40	70
ANS2.6DZ31,5+40	31,5	40	71,5
ANS2.5DZ35,5+35,5 *)	35,5	35,5	71
ANS2.5DZ27,5+45	27,5	45	72,5
ANS2.5DZ30+45	30	45	75
ANS2.6DZ31,5+45	31,5	45	76,5
ANS2.5DZ35,5+40 *)	35,5	40	75,5
ANS2.5DZ27,5+50	27,5	50	77,5
ANS2.5DZ30+50	30	50	80
ANS2.6DZ31,5+50	31,5	50	81,5
ANS2.5DZ35,5+45 *)	35,5	45	80,5
ANS2.5DZ40+40 *)	40	40	80
ANS2.5DZ27,5+55	27,5	55	82,5
ANS2.5DZ30+55	30	55	85
ANS2.6DZ31,5+55	31,5	55	86,5
ANS2.5DZ35,5+50 *)	35,5	50	85,5

č.art	B	C	A
ANS2.5DZ40+45 *)	40	45	85
ANS2.5DZ27,5+60	27,5	60	87,5
ANS2.5DZ30+60	30	60	90
ANS2.6DZ31,5+60	31,5	60	91,5
ANS2.5DZ35,5+55 *)	35,5	55	90,5
ANS2.5DZ40+50 *)	40	50	90
ANS2.5DZ45+45 *)	45	45	90
ANS2.5DZ35,5+60 *)	35,5	60	95,5
ANS2.5DZ45+50 *)	45	50	95
ANS2.5DZ40+55 *)	40	55	95
ANS2.5DZ30+65	30	65	95
ANS2.6DZ31,5+65	31,5	65	96,5
ANS2.5DZ40+60 *)	40	60	100
ANS2.5DZ35,5+65 *)	35,5	65	100,5
ANS2.5DZ45+55 *)	45	55	100
ANS2.5DZ30+70	30	70	100
ANS2.6DZ31,5+70	31,5	70	101,5
ANS2.5DZ250+50 *)	50	50	100
ANS2.5DZ45+60 *)	45	60	105
ANS2.5DZ30+75	30	75	105
ANS2.6DZ31,5+75	31,5	75	106,5
ANS2.5DZ50+60 *)	50	60	110
ANS2.5DZ55+55 *)	55	55	110
ANS2.5DZ60+60 *)	60	60	120



Bezpečnostní půlvložka s 5 stavítky

č.art	B	A
ANS2.5HZ30,0	30	39
ANS2.6HZ31,5	31,5	40,5
ANS2.5HZ35,5 *)	35,5	44,5
ANS2.5HZ40,0 *)	40	49
ANS2.5HZ45,0 *)	45	54
ANS2.5HZ50,0 *)	50	59
ANS2.5HZ55,0 *)	55	64
ANS2.5HZ60,0 *)	60	69
ANS2.5HZ65,0 *)	65	74
ANS2.5HZ70,0 *)	70	79
ANS2.5HZ75,0 *)	75	84

Vložka s otočným knoflíkem

s 5 nebo 6 stavítky k dispozici ve stejných délkách jako oboustranná vložka

Povrchové úpravy	DZ	HZ
Mosaz leptaná	ANS2.5DZ...MG	ANS2.5HZ...MG
Nikl matný	ANS2.5DZ...NI	ANS2.5HZ...NI
hnědá střed	ANS2.5DZ...BM	ANS2.5HZ...BM

*) Tyto typy vložek jsou k dodání rovněž v 6-stavítkovém provedení (ANS.6...)

„Gege ANS2“, CZ 01/08
Gege ist eine registrierte Marke der Kaba Group
Technické změny vyhrazeny

