

# Gege bezpečnostní vločka AP 2000

- Odolnost proti vloupání dle ÖNORM EN 1303 a B5356, DIN EN 1303 a DIN 18252
- Odolnost proti prostřelení, dle nároku 4
- Odolnost proti ohni T90 dle ÖNORM
- Bezpečnostní třída 4 dle ČSN EN 1303 a 3 dle ČSN EN 1627
- Odolnost proti dynamické nedestruktivní metodě (SG)

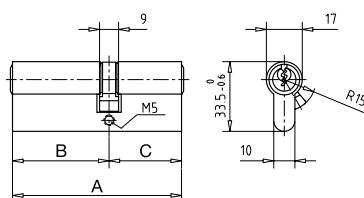
Patentovaná ochrana klíče je dána při použití patentu Gege ANS:  
Rakouský patent č. 399.530 (platnost do r. 2013)

# Technické informace a rozměrová tabulka

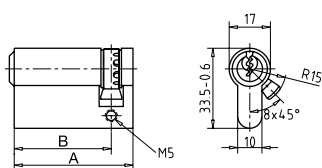
AP 2000 je vyzrálým flexibilním vložkovým systémem, který je používán především v 5-stav. provedení.

## Ochrana proti vyhmátnutí

je zabezpečena pomocí zvláštního tvaru profilu, precizně provedeného vrtání a speciálně formovaných stavítek. Na zvláštní přání je možné také provedení s tělesovými antipik stavítky. (Rakouský patent č. 394.603)



## Bezpečnostní dvojitá vložka s 5 stavítky



## Bezpečnostní půlvložka s 5 stavítky

## Ochrana proti odvrtání

pomocí jednoho kaleného stavítka a tělesového kolíku, jakož i pomocí přidavných bezpečnostních elementů z oceli ve válci a tělesu k zabezpečení stavítek a pružinek.

## Standardní provedení

- 5 odpružených párů stavítek
- palec 9 mm široký
- nastavení palce: u dvojitě

vložky (DZ) 30° přes těleso, u půlvložky (HZ) základní nastavení 45°, 8-násobně přestavitelné

- upevňovací šroub M5 x 70 mm
- 3 klíče (bez bezpečnostní karty)
- 2 klíče (bez bezpečnostní karty) u nábytkových vložek a visacích zámků

art.c.	B	C	A
AP2000.5DZ27,5+27,5	27,5	27,5	55
AP2000.5DZ27,5+30	27,5	30	57,5
AP2000.5DZ27,5+35,5	27,5	35,5	63
AP2000.5DZ27,5+40	27,5	40	67,5
AP2000.5DZ30+30	30	30	60
AP2000.6DZ31,5+31,5	31,5	31,5	63
AP2000.5DZ30+35,5	30	35,5	65,5
AP2000.6DZ31,5+35,5	31,5	35,5	67
AP2000.5DZ30+40	30	40	70
AP2000.6DZ31,5+40	31,5	40	71,5
AP2000.5DZ35,5+35,5 *)	35,5	35,5	71
AP2000.5DZ27,5+45	27,5	45	72,5
AP2000.5DZ30+45	30	45	75
AP2000.6DZ31,5+45	31,5	45	76,5
AP2000.5DZ35,5+40 *)	35,5	40	75,5
AP2000.5DZ27,5+50	27,5	50	77,5
AP2000.5DZ30+50	30	50	80
AP2000.6DZ31,5+50	31,5	50	81,5
AP2000.5DZ35,5+45 *)	35,5	45	80,5
AP2000.5DZ40+40 *)	40	40	80
AP2000.5DZ27,5+55	27,5	55	82,5
AP2000.5DZ30+55	30	55	85
AP2000.6DZ31,5+55	31,5	55	86,5
AP2000.5DZ35,5+50 *)	35,5	50	85,5

art.c.	B	C	A
AP2000.5DZ40+45 *)	40	45	85
AP2000.5DZ27,5+60	27,5	60	87,5
AP2000.5DZ30+60	30	60	90
AP2000.6DZ31,5+60	31,5	60	91,5
AP2000.5DZ35,5+55 *)	35,5	55	90,5
AP2000.5DZ40+50 *)	40	50	90
AP2000.5DZ45+45 *)	45	45	90
AP2000.5DZ35,5+60 *)	35,5	60	95,5
AP2000.5DZ45+50 *)	45	50	95
AP2000.5DZ40+55 *)	40	55	95
AP2000.5DZ30+65	30	65	95
AP2000.6DZ31,5+65	31,5	65	96,5
AP2000.5DZ40+60 *)	40	60	100
AP2000.5DZ35,5+65 *)	35,5	65	100,5
AP2000.5DZ45+55 *)	45	55	100
AP2000.5DZ30+70	30	70	100
AP2000.6DZ31,5+70	31,5	70	101,5
AP2000.5DZ50+50 *)	50	50	100
AP2000.5DZ45+60 *)	45	60	105
AP2000.5DZ30+75	30	75	105
AP2000.6DZ31,5+75	31,5	75	106,5
AP2000.5DZ50+60 *)	50	60	110
AP2000.5DZ55+55 *)	55	55	110
AP2000.5DZ60+60 *)	60	60	120

art.c.	B	A
AP2000.5HZ30,0	30	39
AP2000.6HZ31,5	31,5	40,5
AP2000.5HZ35,5 *)	35,5	44,5
AP2000.5HZ40,0 *)	40	49
AP2000.5HZ45,0 *)	45	54
AP2000.5HZ50,0 *)	50	59
AP2000.5HZ55,0 *)	55	64
AP2000.5HZ60,0 *)	60	69
AP2000.5HZ65,0 *)	65	74
AP2000.5HZ70,0 *)	70	79
AP2000.5HZ75,0 *)	75	84

## Vložka s otočným knoflíkem

s 5 nebo 6 páry stavítek: k dostání ve stejných délkách jako dvojitě vložky

### Povrchové úpravy

	DZ	HZ
Mosaz standard/přírodní	AP2000.5DZ...MS	ANS2.5HZ...MS
Nikl matný	AP2000.5DZ...NIN	ANS2.5HZ...NIN
hnědá střed	AP2000.5DZ...BM	ANS2.5HZ...BM

\*Tyto typy vložek jsou k dodání i v 6-stav. provedení (SYST.6...)

„Gege ANS2“, CZ 01/08  
Gege ist eine registrierte Marke der Kaba Group  
Technické změny vyhrazeny

